



ビバ・イン松原

そしてまた人生は輝く
60歳からの
シニアマンション



ホームページは
こちら

冬期間を安心、快適に暮らしませんか？



入居者
募集

「越冬プラン」

2024年11月~2025年4月

入居条件

入居時年齢がおおむね60歳以上の方。
元気な方から介護が必要な方。
詳しくはお問い合わせください。

まずは
見学から

見学随時受付中!

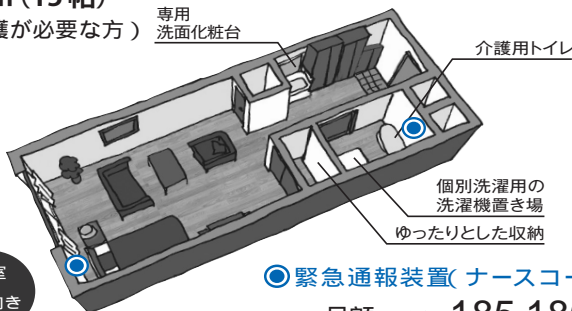
電話予約をお願いいたします。

ケア居室

25㎡ (15帖)
(介護が必要な方)

専用
洗面化粧台

介護用トイレ



個別洗濯用の
洗濯機置き場
ゆったりとした収納

◎緊急通報装置(ナースコール)

月額(税込)185,180円

キャンペーン料金 ➡ 159,000円

全室
南向き

一般居室

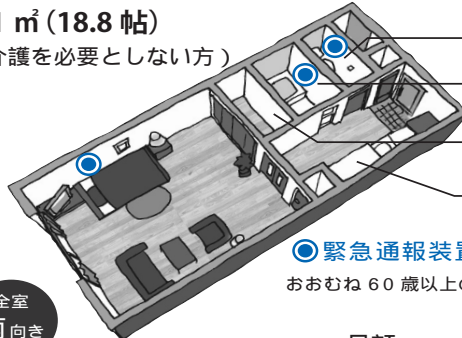
31㎡ (18.8帖)
(介護を必要としない方)

トイレ

バスルーム

ゆったりとした収納

ミニキッチン
小型冷蔵庫付



◎緊急通報装置(ナースコール)

おおむね60歳以上の方がご利用できます

月額(税込)237,080円

キャンペーン料金 ➡ 189,000円

全室
南向き

その他のタイプ

●サポート居室 月額(税込)215,080円

キャンペーン料金 ➡ 174,000円

●夫婦特別室 月額(税込)452,580円

キャンペーン料金 ➡ 372,000円

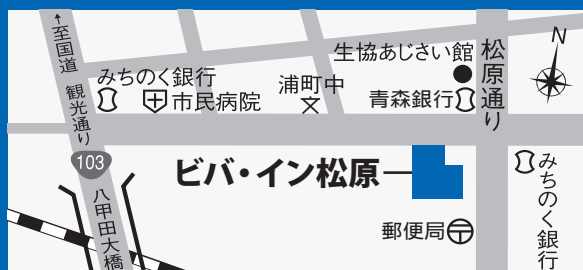
入居者の声

寒い冬でもあたたかく、雪かきの心配もなく過ごしています。レクリエーションが充実していて、食事がおいしく毎日が楽しいです。
(青森市、64歳、男性)

スーパーや病院、銀行、郵便局が近いので今後も考え、お試し入居として申し込みしました。雪の降る日も心配いらずです。
(八戸市、70歳、女性)

料金には家賃・管理費・食費・水道光熱費含む。

スタッフが24時間体制で対応していますので、安心・安全です。



ご予約・お問い合わせは 今すぐお電話で

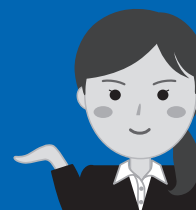
電話番号 017-775-3933

住所 青森市奥野2丁目20-1

担当 今、福田、石川



ビバ・イン松原



裏面も
ご覧ください。

